



# Manual Benfatto

Como tirar manchas  
em tecidos





# Olá, tudo bem?

Estamos estreando o primeiro material da nossa série de Manuais Benfatto!

Nesse manual, vamos falar sobre manchas em tecidos.

Quem nunca foi se arrumar para sair e acabou descobrindo que a roupa estava com uma mancha? Ou foi almoçar e acabou derramando molho de tomate na blusa? As situações são diversas, mas a angústia é a mesma em todos os casos. O que fazer?

Tirar manchas de tecidos pode ser uma tarefa muito difícil, ainda mais se a mancha já estiver seca/antiga e se o tecido não aceitar alvejantes ou tira-manchas, por exemplo. Mas para facilitar a sua vida, a Benfatto reuniu algumas dicas de como tirar manchas em tecidos!

Vamos lá?

---

# Como tirar manchas?



Manchas antigas são mais difíceis de limpar; por isso, é necessário removê-las o mais rápido possível, evitando que penetrem no tecido!

É muito importante saber que as manchas atuam de forma diferente em cada tipo de tecido. Por isso, dependendo da maneira como for trabalhar, pode correr o risco de danificar o tecido.

Sempre consulte a etiqueta antes de lavar, pois alguns tecidos não podem ser molhados, por exemplo.

## Para entender os ícones de lavagem de roupas:



Lave a peça normalmente na máquina, em qualquer ciclo, sem que isso danifique o tecido da peça.



Você pode lavar a peça na máquina, mas somente utilizando ciclos delicados.



Lave a peça na máquina, em ciclo delicado, mas a peça não pode ser torcida.



Indica que a máxima temperatura de lavagem permitida para tal tecido é de 50°C.



Indica que a máxima temperatura de lavagem permitida para tal tecido é de 60°C.



Indica que a temperatura de lavagem de tal tecido é de 60°C e que ele pode ser lavado na máquina, porém usando apenas ciclos delicados.



Indica que a temperatura de lavagem de tal tecido é de 50°C e que ele pode ser lavado na máquina, em ciclos delicados, mas não pode ser torcido.



Indica que a lavagem só pode ser realizada à mão.



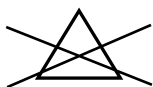
Indica não lavar ou não molhar.



Você pode usar qualquer tipo de alvejante para deixar mais branco ou tirar manchas do tecido, sem danificar.



Você pode utilizar alvejantes com cloro, mas eles devem ser diluídos em água fria.



Não utilize alvejantes nesse tecido.



Indica que você pode passar a peça a ferro normalmente.



Indica que você pode passar a peça em uma temperatura máxima de 110°C.



Indica que você pode passar a peça em uma temperatura máxima de 150°C.



Indica que você pode passar a peça em uma temperatura máxima de 200°C.



Seque as roupas em um varal, na vertical, usando um cabide, para aproveitar o calor do dia ou da noite.



Secagem natural por gotejamento.



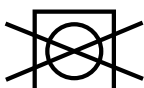
Secagem deve ser feita na horizontal, com a peça estendida.



Indica que você deve secar a peça em secador rotativo e em baixa temperatura.



Indica que deve-se secar a peça em secador rotativo e em alta temperatura.

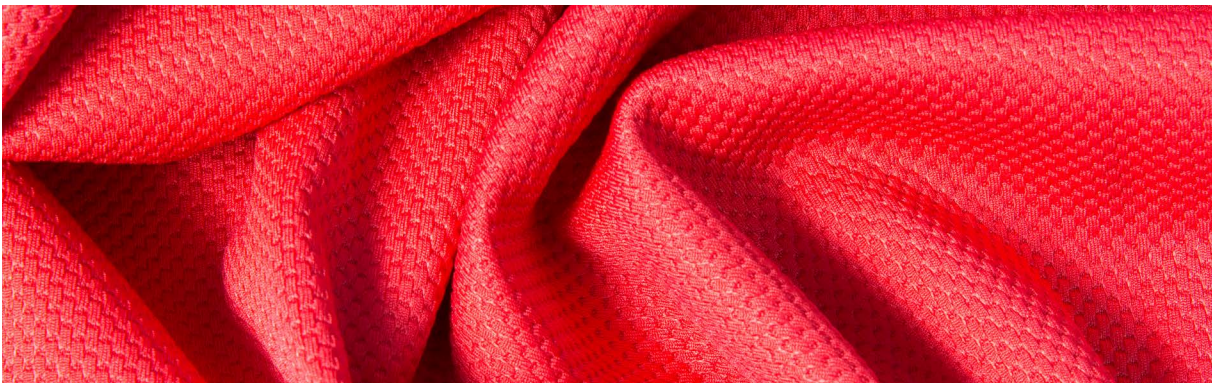


A secagem não pode ser feita em tambor rotativo.



## SEDA

A seda é um tecido extremamente delicado, para tratar de manchas sempre use produtos para roupas delicadas.



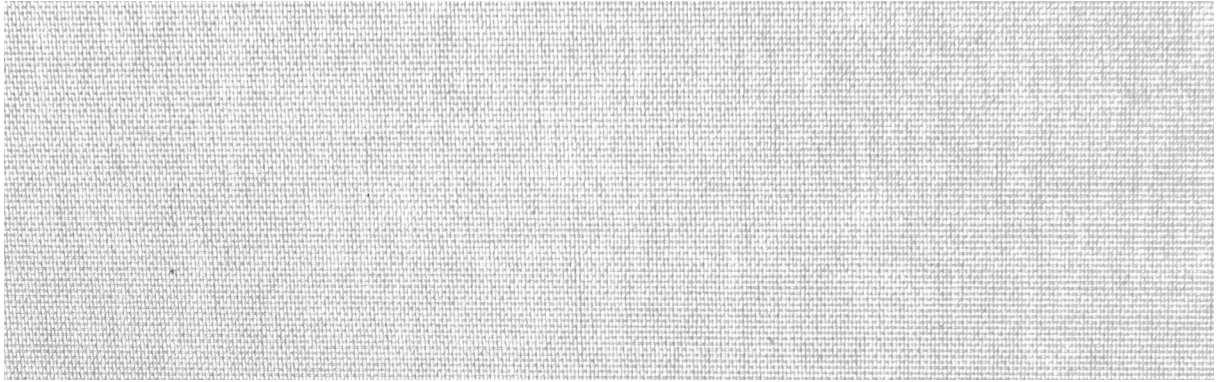
## TECIDOS SINTÉTICOS

Os tecidos sintéticos como poliéster, nylon e lycra são bem duráveis, podem ser esfregados com certa força.



## LINHO

O linho também é muito sensível, se tiver manchas é melhor levar para lavanderia para que profissionais cuidem da peça.



## ALGODÃO

O algodão é um tecido mais resistente e aceita várias técnicas sem danificar. É tecido natural e tem que ser lavado em água mais fria (alta temperatura faz encolher esse material também). Se a peça é colorida, é prudente lavar sozinha pelo menos na primeira vez



## LÃ

Para tecidos de lã é necessário detergente neutro ou para roupas delicadas, muitos produtos existentes no mercado podem danificar as fibras da lã. Nunca esfregue peças de lã com escovas pois poderá danificá-las. É tecido natural e encolhe se for lavado em temperaturas altas

Sempre que houver dúvidas quanto ao tipo de produto usar ou se o tecido é muito delicado, melhor levar a peça numa lavanderia especializada, para não correr riscos.

---

## Manchas por transferência de cor

Para esse tipo de mancha use água fria e vinagre de álcool. Lave a parte manchada com água fria corrente, aplique vinagre de álcool em quantidade o suficiente para cobrir a mancha, e esfregue até sair. Pode ser que não saia tão facilmente, se esse for o caso, então esquite 2 xícaras de vinagre, aplique em cima da parte manchada e vá esfregando até sair.



---

## Manchas de vinho tinto

Se for recente, utilize gelo até dissolver a mancha. Para manchas de vinho, derrame leite fervido suficiente para cobrir a mancha. Deixe de molho, esfregue e enxágue, em seguida lave como de costume.





---

## Manchas oleosas: molhos, batom, graxa

Faça uma pré-lavagem aplicando detergente líquido diretamente na área manchada e deixe agir por 15 minutos. Outra opção é usar talco ou amido de milho, pois esses produtos absorvem parte da oleosidade. Aplique bastante talco ou amido sobre a mancha e deixe agir por 6 horas, tire o excesso com uma escovinha e coloque papel toalha para absorver o resto de gordura no tecido. Um ferro quente ajuda na absorção. Depois lave normalmente.



---

## Manchas de café

Absorva o líquido com papel toalha, evitando que a mancha penetre no tecido. Lave delicadamente com água corrente, sem esfregar. Se o tecido permitir lave com água quente. Utilize sabão líquido no local da mancha, e lave normalmente.



---

## Manchas de chocolate

Molhe o avesso do tecido na parte da mancha com água quente, assim ela derreterá o chocolate. Outra opção é esfregar a mancha com um pouco de detergente neutro e deixar a peça de molho no leite por cerca de 1 hora.



---

## Manchas de sangue

Deixar a roupa imersa em água fria pelo menos 30 minutos antes de lavar. Sabonete branco é ótimo para eliminar mancha de sangue! Molhe o sabonete e passe sobre a mancha, esfregue e deixe agir por uns 10 minutos, depois esfregue e enxague.

Água oxigenada também elimina mancha de sangue. Aplique na região manchada e deixe agir alguns minutos, ao aplicar verá como a água oxigenada começa em seguida a fazer borbulhas, o que quer dizer que está atuando sobre a mancha.

Se o sangue for antigo, então você deve deixar a roupa de molho para dissolver a mancha, depois siga as instruções anteriores!



Saiba mais sobre nossos serviços de  
Personal Organizers:

CLIQUE AQUI

Quer falar diretamente com a gente?

FALE COM A BENFATTO



(41) 99995-3292 | (41) 99175-9185 | (11) 97433-7868

[contato@benfattoorganiza.com.br](mailto:contato@benfattoorganiza.com.br)

[Facebook.com/BenfattoOrganiza](https://www.facebook.com/BenfattoOrganiza)

Instagram: [@benfattoorganiza](https://www.instagram.com/benfattoorganiza)

[www.benfattoorganiza.com.br](http://www.benfattoorganiza.com.br)

[www.comoorganizar.com.br](http://www.comoorganizar.com.br)